



Partageaction
West Island Community Shares

RAPPORT ANNUEL

22/23

ANNÉE TERMINANT LE 31 MARS 2023

BÂTIR UNE COMMUNAUTÉ DE L'OUEST-DE- L'ÎLE FORTE, RÉSILIENTE, INCLUSIVE ET EN SANTÉ



TABLE DES MATIÈRES

MESSAGE DE LA PRÉSIDENTE ET DE LA DIRECTRICE GÉNÉRALE	4
NOS 25 ANS D'HISTOIRE	5
PARTAGE-ACTION DE L'OUEST-DE-L'ÎLE AU FIL DES ANS	6 - 7
FAITS SAILLANTS DE L'ANNÉE	8
FAITS SAILLANTS DES REVENUS	9
RÉPARTITION DES FONDS	10
L'IMPACT DE VOTRE DON	11
SUPPORTER DES POPULATIONS VULNÉRABLES	12
PROMOUVOIR UN ESPRIT SAIN DANS UN CORPS SAIN	13
DÉVELOPPER DES ENFANTS FORTS & RÉSILIENTS	14
FAVORISER L'AUTONOMIE DES FEMMES	15
DÉVELOPPER DES INITIATIVES VERTES	15
FOURNIR LES NÉCESSITÉS DE BASE	16
CAMPAGNE BOULE DE NEIGE	16
APPUI NON-FINANCIER À LA COMMUNAUTÉ	17
TOUT LE MONDE PEUT AIDER, VOICI COMMENT	18
NOS PARTNEAIRES	19
JOIGNEZ-VOUS À NOUS POUR LES 25 PROCHAINES ANÉES	20



MESSAGE DE LA PRÉSIDENTE ET DE LA DIRECTRICE GÉNÉRALE

DIRECTRICE GÉNÉRALE

C'est un moment exaltant pour moi de prendre le rôle de directrice générale de Partage-Action de l'Ouest-de-l'Île; surtout au moment où nous célébrons notre 25e année d'existence. Au cours des dix dernières années, j'ai travaillé dans le secteur communautaire de l'Ouest-de-l'Île et j'ai pu constater les difficultés rencontrées par les résidents de nos quartiers. Qu'il s'agisse de répondre aux besoins de base, de santé mentale, d'isolement et de tant d'autres maux, j'ai pu observer que les gens ont du mal à s'en sortir. Cela m'a aussi appris que notre communauté a besoin de nous !

Je suis très fière de me joindre à Partage-Action et de soutenir notre communauté en cette étape historique. Nous nous réjouissons de continuer à servir les résidents de l'Ouest-de-l'Île avec l'appui généreux de nos partenaires corporatifs, de nos donateurs individuels et de nos fondations.

-Meagan Somerville



PRÉSIDENTE

La générosité de notre communauté est incroyable. Alors que nous atteignons un nouveau record financier en cette 25e année, il est clair qu'ensemble, nous avons un impact considérable dans l'Ouest-de-l'Île.

Le conseil d'administration et moi-même sommes ravis d'avoir accueilli Meagan au sein de cette formidable équipe. Nous tenons également à remercier Sophie McCann, qui a quitté son poste de directrice générale à l'été 2023. Pendant son mandat, nous avons réalisé des progrès extraordinaires et nous sommes reconnaissants pour son travail remarquable.

J'espère que vous vous joindrez à moi pour célébrer cette étape impressionnante de 25 ans et que vous vous joindrez à moi pour les 25 prochaines années !

-Frederica Jones



(DE GAUCHE À DROITE, RANGÉE DU HAUT)
MEAGAN SOMERVILLE
DIRECTRICE GÉNÉRALE

SARA SORIAL
FINANCES

(DE GAUCHE À DROITE, RANGÉE DU BAS)
NYNKE WIJNALDA
RELATIONS AVEC LES DONATEURS

DANIELLE LEGGETT
IMPACT COMMUNAUTAIRE

(ABSENTES DE LA PHOTO)

RACHA AOUDE
ÉVÉNEMENTS

CLAUDE GAGNÉ
COMMUNICATIONS



NOS 25 ANS D'HISTOIRE

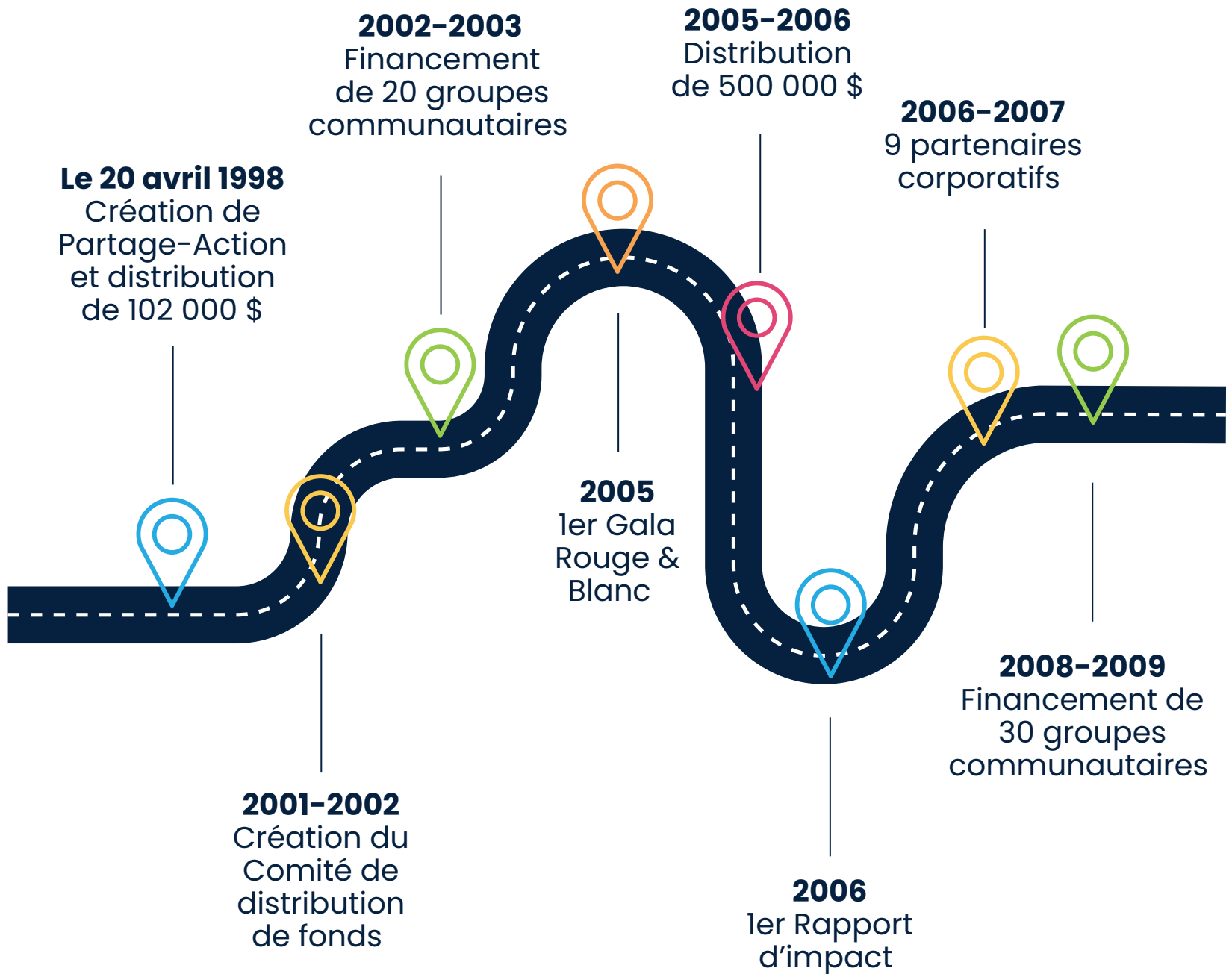


Il y a 25 ans, nos fondateurs ont osé rêver : ils ont imaginé une communauté où les individus, les entreprises, les autorités locales et les groupes communautaires travaillent ensemble pour résoudre les problèmes sociaux. L'idée était que les résidents puissent donner en retour à leurs voisins et aux personnes d'origines culturelles, de langues et de statuts socio-économiques différents, afin que nous puissions tous vivre côte à côte dans l'harmonie.

L'objectif, hier comme aujourd'hui, a toujours été **BÂTIR UNE COMMUNAUTÉ DE L'OUEST-DE-L'ÎLE FORTE, RÉSILIENTE, INCLUSIVE ET EN SANTÉ**. Notre riche histoire nous montre qu'ensemble, nous pouvons faire la différence pour notre communauté et que les besoins de notre communauté sont en constante évolution. Alors que nous célébrons notre 25e anniversaire, nous sommes fiers de continuer à être unis pour aider ceux qui sont dans le besoin dans l'Ouest de l'île. Notre travail n'est pas terminé, nous continuerons à être innovants, dévoués et tournés vers l'avenir.

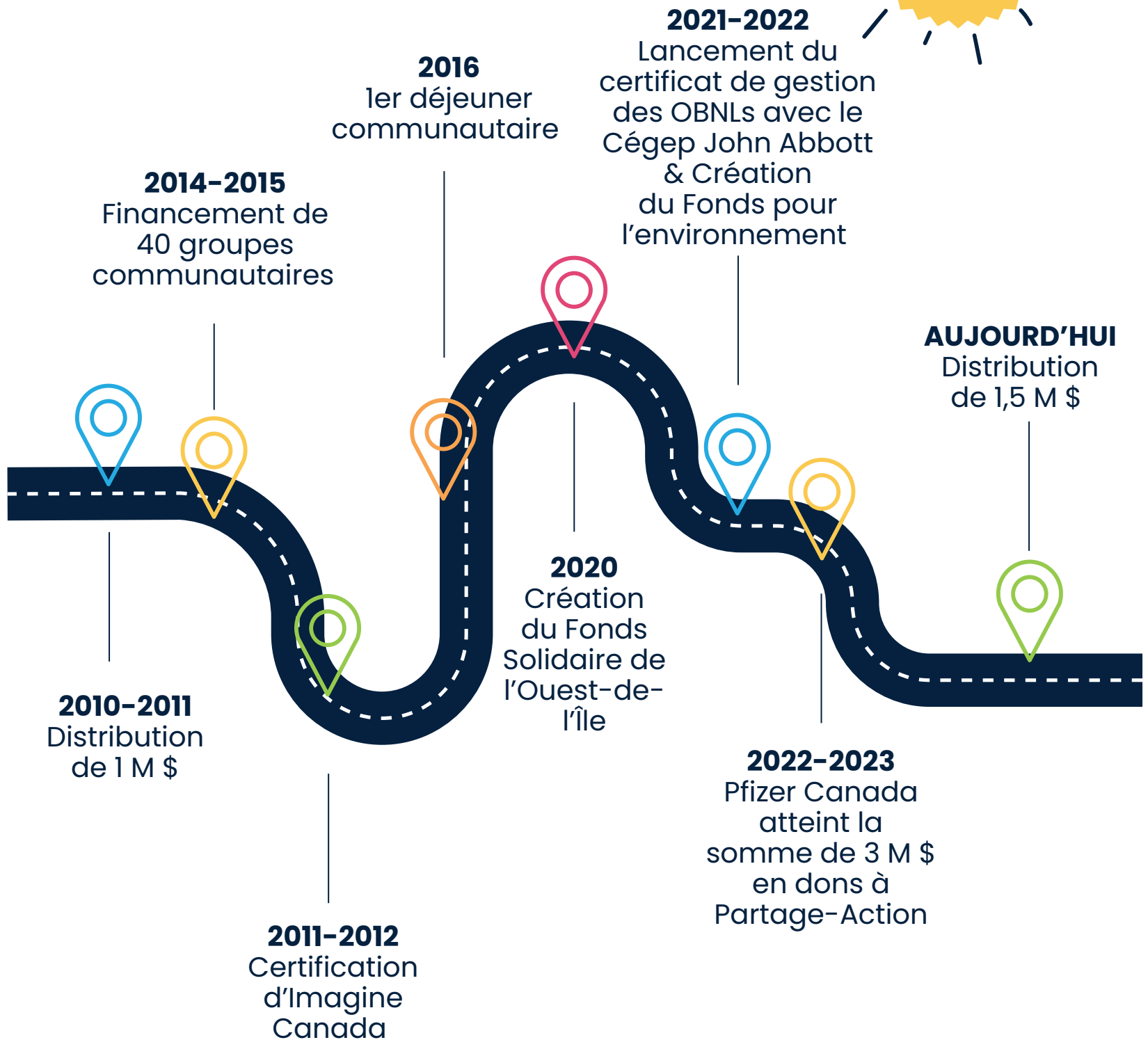


PARTAGE-ACTION DE L'OUEST-DE-L'ÎLE





AU FIL DES ANS





FAITS SAILLANTS DE L'ANNÉE

*une
communauté
unie*

2 694

différents
dons reçus

355

nouveaux
donateurs

1,5 \$

million

distribués

35 +

généreux partenaires
corporatifs et
fondations privées

40 +

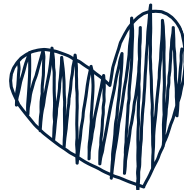
organisations
communautaires



1

nouveau
groupe

FabZone

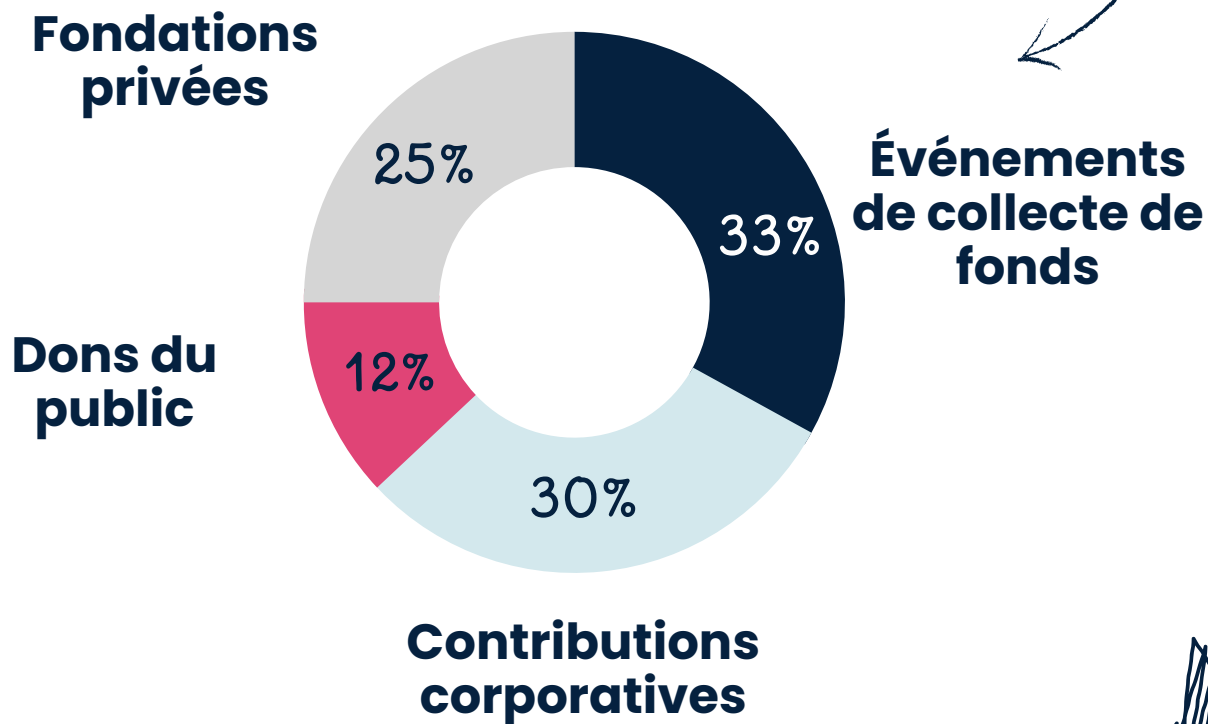


Donateurs au grand cœur





FAITS SAILLANTS DES REVENUS



Conseil d'administration

Frederica Jones
Présidente du Conseil d'administration

Michel Béland
Teresa Broccolini
Chantal Carrier
Nouha Fadlallah
Jacques Garceau
Peter Giakoumatos
Roberta Lacey
Vincent Lamoureux

Sara Lande
Danielle Leggett
Roger Morin
Claude Papasian
Jean-René Paquette
Sandy Sey
Ali Souini
Drew Wawin

nos réseaux sociaux



8,022
Abonnés
Facebook



1,393
Abonnés
Instagram

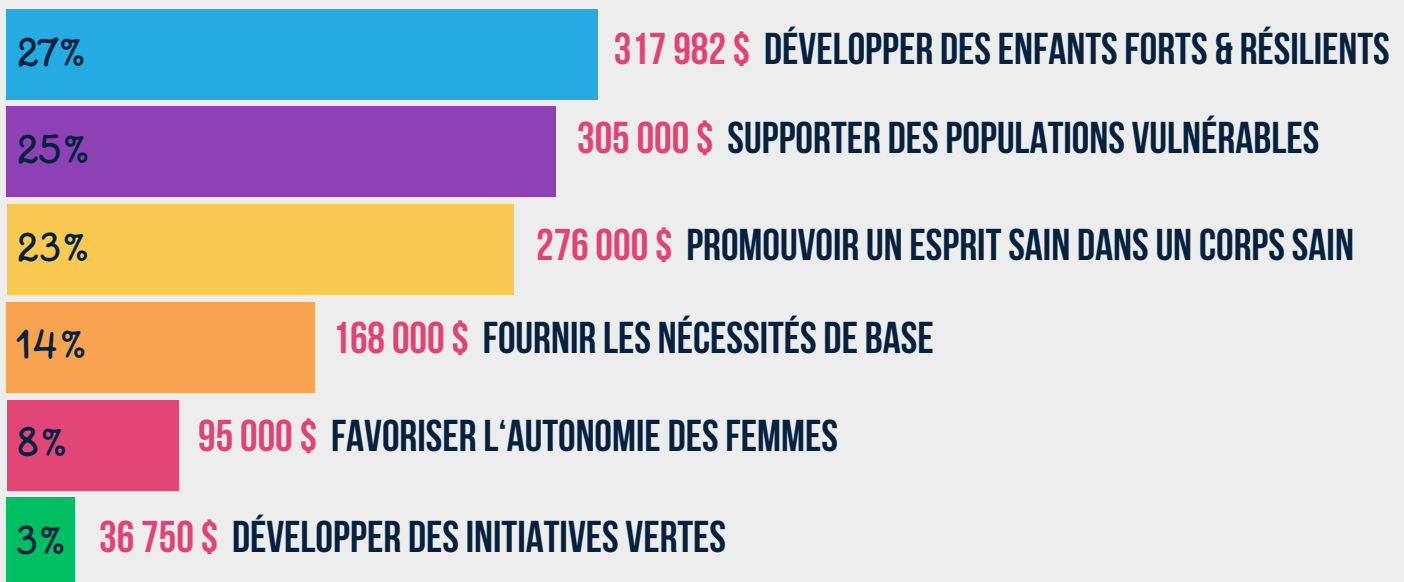


1,091
Abonnés
LinkedIn



RÉPARTITION DES FONDS

Dix bénévoles et trois membres du personnel composent le Comité de distribution des fonds, dont l'objectif est de veiller à ce que votre don soit distribué là où il aura le plus d'impact sur notre communauté. Votre don est investi dans plus de 40 organisations communautaires qui fournissent des services essentiels dans ces six secteurs.



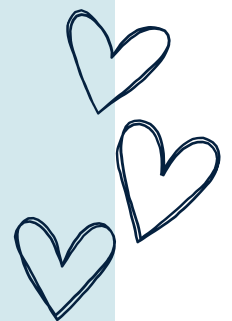
Comité de distribution des fonds

Chantal Carrier
Présidente

Danielle Leggett
Directrice du comité

Hélène Allaire
Christina Antoniou
Nick Di Staulo
Catharine Harris
Sophie McCann
Nathalie Ouimet

Regina Nowak
Fabrizio Piccinini
Robert Rafuse
Anne Smith
Nynke Wijnalda





L'IMPACT DE VOTRE DON

L'IMPACT DE VOTRE DON

NOUS INVESTISSONS DANS 6 SECTEURS-CLÉS ET APPUYONS PLUS DE 40 ORGANISATIONS COMMUNAUTAIRES



DÉVELOPPER DES ENFANTS FORTS ET RÉSILIENTS



SUPPORTER DES POPULATIONS VULNÉRABLES



PROMOUVOIR UN ESPRIT SAIN DANS UN CORPS SAIN



FOURNIR LES NÉCESSITÉS DE BASE



DÉVELOPPER DES INITIATIVES VERTES



FAVORISER L'AUTONOMIE DES FEMMES

Alors que nous célébrons vingt-cinq ans de générosité au sein de la communauté, une chose est certaine : l'engagement inconditionnel de nos donateurs envers notre cause n'a jamais été aussi fort.

Ce rapport souligne comment votre générosité nous permet de soutenir plus de 40 organisations communautaires de l'Ouest-de-l'Île. Ces groupes répondent aux besoins avec passion et engagement, qu'il s'agisse des pressions exercées sur notre système de santé, des pénuries de main-d'œuvre, du manque de logements abordables ou de l'augmentation du coût des biens et des services.

Il ne fait aucun doute que la confiance que vous nous avez témoignée a eu un impact transformateur. Nous exprimons notre sincère appréciation à tous les donateurs qui se sont tenus à nos côtés pour relever les défis de notre temps, et nous vous remercions de votre soutien continu, alors que nous continuons à renforcer ensemble la communauté de l'Ouest-de-l'Île.

Ensemble, nous continuons à **bâtir une communauté de l'Ouest-de-l'Île plus forte, plus résiliente, plus inclusive et plus saine pour tous.**



SUPPORTER DES POPULATIONS VULNÉRABLES

Nous sommes fiers de soutenir 12 organisations communautaires dont l'objectif principal est **de répondre aux besoins, aux défis et aux droits uniques des personnes défavorisées, mal desservies ou exclues de la société**. Ces groupes offrent un large éventail d'activités qui vont de la défense de leurs droits à la diffusion de connaissances, en passant par le développement de l'indépendance et de l'autonomisation et la fourniture de ressources essentielles, tout en créant des havres de tolérance et d'acceptation. Ces groupes s'efforcent de supprimer les inégalités et de créer un environnement plus équitable et plus humain.



Saviez-vous que?

Rien que l'année dernière, **PLUS DE 12 000** résidents de l'Ouest-de-l'Île ont fait appel à ces groupes.



PROMOUVOIR UN ESPRIT SAIN DANS UN CORPS SAIN

Suite à la pandémie, l'un des problèmes les plus urgents auxquels la société est confrontée est la détérioration de notre santé mentale. Recherche en santé mentale Canada a récemment indiqué que 56 % des Canadiens en difficulté **ne reçoivent pas** l'aide dont ils ont besoin en santé mentale.

Grâce à nos généreux donateurs, nous avons pu augmenter notre financement général dans ce domaine. Des groupes ont fait savoir que, grâce à l'augmentation de notre financement, ils n'ont pas eu à refuser des clients.



Anorexie et boulimie Québec



Amis de la santé mentale
Friends for Mental Health



Association d'entraide d'arthrite de l'Ouest de l'Île
Arthritis West Island Self Help Association



WICWC.ORG



L'Équipe
Entreprise



RESSOURCES COMMUNAUTAIRES OMEGA
OMEGA COMMUNITY RESOURCES



PCSM
Perspective
Communautaire
en Santé Mentale



Saviez-vous que?

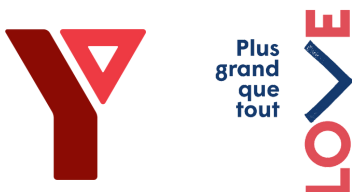
UNE personne sur *CINQ* sera affectée par un
trouble de la santé mentale au cours de sa vie.



DÉVELOPPER DES ENFANTS FORTS & RÉSILIENTS

Ces 12 organisations communautaires **soutiennent le bien-être physique, émotionnel, social et psychologique des jeunes de l'Ouest-de-l'Île**. Leurs efforts se traduisent par un large éventail d'activités qui favorisent la formation, l'acquisition de compétences, l'intelligence émotionnelle et la collaboration avec les familles élargies si nécessaire.

Ces services sont essentiels pour façonner la capacité de la prochaine génération à s'épanouir et à contribuer positivement à nos communautés et à notre société.



“ Grâce au soutien de Partage-Action, nous avons élargi notre portée et notre impact en augmentant notre présence dans les écoles secondaires et en établissant une relation de confiance avec les adolescents à risque. ”



FAVORISER L'AUTONOMIE DES FEMMES

Les féminicides sont en nette augmentation au Canada. Depuis 2019, le nombre de femmes tuées par des hommes a **augmenté de 27 %** et les agressions sexuelles sont parmi les crimes les moins susceptibles d'être signalés à la police.

Ces groupes **se concentrent à l'amélioration de la vie des femmes** en offrant des services éducatifs, en défendant leurs droits, en fournissant des conseils et des soins d'orientation, en offrant un refuge et en facilitant la réinsertion.

Saviez-vous que?

80 % des agressions sexuelles contre les femmes sont commises par quelqu'un qu'elles connaissent.



DÉVELOPPER DES INITIATIVES VERTES

Saviez-vous que?

L'Écomuseum protège le bien-être des animaux dont il prend soin par l'éducation à l'environnement et la conservation de la faune.



Grâce aux donateurs dans ce secteur, **nous accueillons un nouveau groupe - FabZone**. Sa mission est de fournir aux étudiants, artisans, entrepreneurs et créateurs de tous âges et de toutes compétences accès à un espace de travail, des outils et une formation dans une atmosphère amusante et collaborative.

Ils s'engagent à réparer, réutiliser, reconverter et recycler autant que possible. Tout le mobilier et la plupart des équipements ont été soit donnés, soit acquis dans des magasins d'occasion.





FOURNIR LES NÉCESSITÉS DE BASE

Personne n'est à l'abri de l'inflation. Nous en entendons parler tous les jours dans les médias : **les coûts des besoins essentiels montent en flèche**. Les données sont claires : la pénurie de logements abordables a un impact significatif sur les niveaux de pauvreté.

L'année dernière, nous avons pu augmenter le financement de ces organisations afin qu'elles puissent répondre au mieux à la demande croissante des résidents de l'Ouest-de-l'Île dans le besoin.



Saviez-vous que?

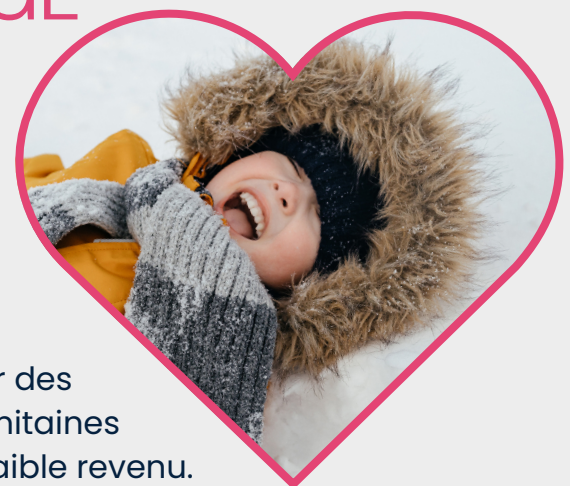
Plus de 80 % des résidents de l'Ouest-de-l'Île ont un accès très limité aux fruits et légumes frais.

CAMPAGNE BOULE DE NEIGE

L'une des tristes conséquences de l'inflation actuelle est que les familles vivant au seuil de la pauvreté ont encore plus de mal à se procurer des vêtements d'hiver chauds pour leurs enfants.

Grâce à nos partenaires de BMO Banque de Montréal et à d'autres généreux donateurs, Partage-Action a lancé une nouvelle tradition annuelle de collecte de fonds pour fournir des habits de neige neufs, des tuques, des cache-cous et des mitaines chaudes à des enfants L'Ouest-de-l'Île issus de familles à faible revenu.

Tous les enfants devraient faire des forts, des anges, des bonhommes et des batailles de boules de neige !





CRÉER DES LIENS DURABLES

Chez Partage-Action, nous croyons qu'il faut plus qu'un simple financement pour faire une différence notable au sein de la communauté. Nous travaillons ardemment pour créer des partenariats durables avec les plus de 40 organisations communautaires que nous soutenons.



Nous favorisons ces partenariats en offrant



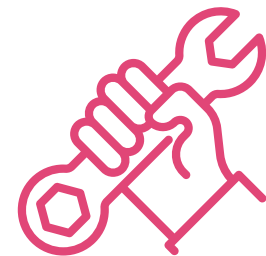
1. Financement

gala rouge et blanc, déjeuner communautaire et plus encore ...



2. Résautage

soirées AVON, présentation des groupes, et plus encore ...



3. Renforcement des capacités

recrutement de membres du conseil, développement des compétences, et plus encore...

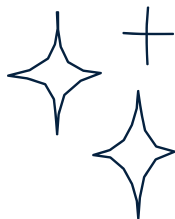
Nous croyons que ces efforts font plus qu'aider chaque groupe à réussir individuellement; ils aident tous les groupes à prospérer, à collaborer de manière efficace et à atteindre des objectifs communs.





TOUT LE MONDE PEUT AIDER, VOICI COMMENT

*Je peux faire un don
en ligne ou envoyer
un chèque*



*Je vais participer à
l'un des
événements
de Partage-Action*



*Je suis bonne en
planification, je vais
organiser ma propre
collecte de fonds.*

*Je vais
devenir un
donateur
mensuel*

*Je vais me renseigner
pour savoir si mon
employeur a
une campagne sur le
lieu de travail*

*Je laisserai
un montant
dans mon testament*

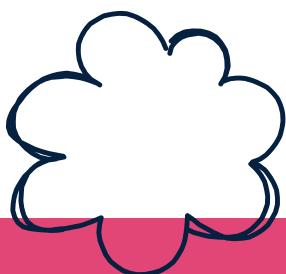
*Je demanderai si
si mon employeur peut
verser une contribution
équivalente à la mienne*

*Hmmmm ... Je ne sais
pas quoi faire ... Je vais
appeler l'équipe
Partage-Action*

*Je vais parler de
Partage-Action
à mes amis*

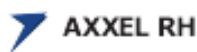
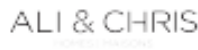
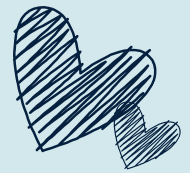
*Je vais en apprendre
davantage sur les
groupes soutenus
par Partage-Action*

*Je vais
suivre Partage-Action
sur les médias
sociaux*





NOS PARTENAIRES





JOIGNEZ-VOUS À NOUS POUR LES 25 PROCHAINES ANNÉES



Nous sommes fiers de célébrer l'impact positif que 25 années de dons ont eu sur l'ensemble de l'Ouest-de-l'Île. Cependant, en réfléchissant à ce parcours, nous savons que notre travail est loin d'être terminé.

Chaque année, nous repartons à zéro.

Nous avons également appris que si notre avenir est en constante évolution, notre mission, elle, ne change pas - nous restons résolus dans notre promesse de bâtir une communauté de l'Ouest-de-l'Île forte, résiliente, inclusive et en santé.

Pour nous appuyer, nous demandons votre aide afin d'assurer l'avenir et de continuer à investir en nous. Ensemble, nous pouvons faire face à l'incertitude avec résilience, transformer les défis en opportunités et construire un meilleur avenir pour tous.

Merci de continuer à faire partie de notre parcours et de nous aider à perpétuer la tradition qui consiste à avoir un impact durable sur la vie de tous les résidents de l'Ouest-de-l'Île.

NOUS CONTACTER



(514) 695-8694 ext. 103



info@partageaction.ca



partageaction

West Island Community Shares